

「ワンデー アクビュー ディファイン」新CM「大人かわいく！のレシピ」篇

2013年2月2日(土)より、全国でオンエア開始

目の健康を考えた使い捨てコンタクトレンズを提供する、ジョンソン・エンド・ジョンソン株式会社 ビジョンケア カンパニー(住所:東京都千代田区、代表取締役プレジデント:デイビッド・R・スミス)は、レンズのふちにくっきりラインの1日使い捨てコンタクトレンズ「ワンデー アクビュー ディファイン」の新CMを、2013年2月2日(土)より、全国でオンエアいたします。

新CMは「ワンデー アクビュー ディファイン」のイメージキャラクター杏さんが、「大人かわいく！(なるため)のレシピ」にそって、おしゃれをし、パーティーで憧れの先輩に再会するストーリーです。鏡の前でおしゃれを楽しむかわいらしい杏さんと、夜景をバックに大人っぽい表情を見せる杏さん。まさに「大人かわいい」杏さんの魅力がたっぷり詰まったCMになっています。「ワンデー アクビュー ディファイン」で、より魅力的に輝く杏さんにご注目ください。

CMにちなみ、杏さんが実践しているレシピをうかがったところ、「たくさん睡眠をとって、ごはんをしっかり食べることです。」と教えてくださいました。

「ワンデー アクビュー ディファイン」は、黒目を自然に大きく見せ、最も魅力的に見える白目と黒目のバランス「瞳の黄金比率[®] 1:2:1」に近づけます。自然な色のラインアップでさりげないのに印象的に。

エッジをくっきりと際立たせ、凛とした印象になれる<アクセント スタイル>、自然になじむダークブラウンで、明るい女性らしい印象になれる<ヴィヴィッド スタイル>、ダークグレーのリングにハイライトのレイヤーを重ねた、より自然な印象になれる<ナチュラル シャイン[®]>の3つのデザインがあり、好評発売中です。

■ CM概要

タイトル : 「大人かわいく！のレシピ」篇 30秒、15秒
 放映期間 : 2013年2月2日(土)～2013年4月26日(金) 予定
 放映エリア : 全国



■ CMのストーリー ※ストーリーボードは次頁をご覧ください。

今夜は、会社のちょっとしたお祝いのパーティー。

ちょっと特別な日だから、準備も楽しい！

今日のファッションは**上品に、さりげなく、大人かわいく。**

だから、**瞳には「ワンデー アクビュー ディファイン」。**

夜景のきれいなパーティー会場。

華やかな雰囲気の中で、久々に帰国した憧れの先輩にも会えた！

うれしくて、**瞳も大きく輝き、笑顔が自然にこぼれてくる。**



■ CMの見どころ

お出かけ準備のワクワク感と、憧れの先輩に会えるドキドキ感。

最高に美しい瞳とハッピーな気持ちが表現されています。

「瞳の黄金比率[®] 1:2:1」で輝く、杏さんの瞳にぜひご注目ください。

■ 杏さんコメント

こんにちは。

「ワンデー アクビュー ディファイン」のイメージキャラクターとして、今回もCMに出演させていただくことになりました、杏と申します。

今回のCMは、「大人かわいく！のレシピ」がテーマなので、上品に大人かわいくなれた喜びを表現できるように撮影に臨みました。

私のキレイのレシピは、
 たくさん睡眠をとって、ごはんをしっかり食べることです。

みなさんも「大人かわいく！のレシピ」でもっともっとすてきに輝いてください。
 瞳の黄金比率にもご注目ください。



ストーリーボード (30秒)

- | | | | | | |
|---|--|--------------------------------|---|--|--|
| ① | | ♪ポン | ⑨ | | |
| ② | | 杏さん
大人かわいく!
のレシピ | ⑩ | | |
| ③ | | 杏さん
上品に | ⑪ | | 杏さん
大きな瞳で |
| ④ | | 杏さん
さりげなく | ⑫ | | 杏さん
大人かわいくきまる |
| ⑤ | | 杏さん
瞳には | ⑬ | | |
| ⑥ | | 杏さん
「ワンデー アキュビュー
ディファイン」 | ⑭ | | Na
3つのデザイン
「ワンデー アキュビュー
ディファイン」 |
| ⑦ | | Na
黒目を自然に
大きく | ⑮ | | 杏さん
まずは眼科へ |
| ⑧ | | Na
瞳の黄金比率へ! | ⑯ | | ♪～ピンポン |

ストーリーボード（15秒）

①



杏さん
大人かわいく!
のレシピ

⑨



②



杏さん
上品に

⑩



杏さん
大きな瞳で

③



杏さん
さりげなく

⑪



杏さん
大人かわいくきまる

④



杏さん
瞳には

⑫



Na
ワンデー
アキュビュー
ディファイン

⑤



杏さん
ワンデー
アキュビュー
ディファイン

⑬



杏さん
まずは眼科へ

⑥



Na
黒目を自然に
大きく

⑭



♪～ピンポン

⑦



Na
瞳の黄金比率へ!

⑧



■ リラックスした雰囲気撮影スタート！

今回で3回目のCM撮影となる杏さん。お馴染みの眼科シーンでは、眼科医役の男性にアドリブで、「何色のコンタクトが似合うと思いますか？」と相談する演技をするなど、現場を和ませてくれました。



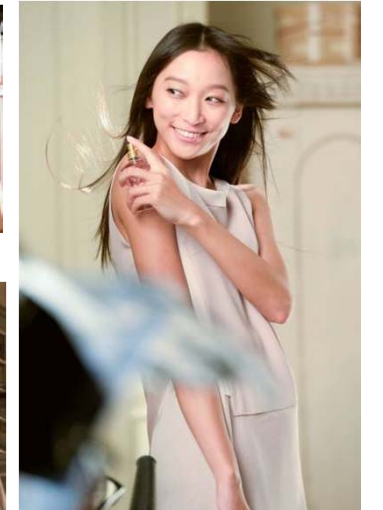
杏さんの瞳のアップが印象的なこのCM。瞳の中に何も映りこまないよう、カメラ部分だけ穴を開けたボードを使用して撮影しています。



■ おしゃれをするワクワク感を表現

鏡をのぞきながら、どんな服を着ようか、楽しげに迷っているシーン。鏡の中の自分を見るのか、鏡越しに後ろのカメラを見るのか、最初はとまどっていた杏さんも、監督の指示ですぐにコツを掴み、いろいろな表情を見せてくれました。鏡の中の杏さんの表情がころころ変わり、おしゃれをするときのワクワク感が伝わってきます。

次は、香水をふりかけるシーン。香水瓶の持ち方にもこだわって、さまざまな角度を試していました。



■ ドキっとする大人の表情

最後は、パーティーシーンの撮影。久しぶりに帰国する憧れの先輩に会えるというシチュエーション。

撮影終盤で、風をあびている杏さんに、スタッフが心配して声をかけると「大丈夫です！」と、疲れた様子を全く見せず、集中し、納得いくまでテイクを重ねました。



杏さんプロフィール



■ 杏 (アン)

出身 : 東京都
生年月日 : 1986年4月14日 (26歳)
身長 : 174cm

15歳でモデルデビュー。2005年からは海外のコレクションでも活躍し、2006年に「Fashion Editors Club モデル オブ ザ イヤー」を受賞。現在は女優として、舞台・映画・ドラマでも活躍中。2013年後期NHK連続テレビ小説「ごちそうさん」ヒロインとして出演決定。4月には、関西テレビ・フジテレビ系連続ドラマ「幽かな彼女」(仮)へ出演し、主演予定。

スタッフリスト

■ 広告主	: ジョンソン・エンド・ジョンソン株式会社 ビジョンケア カンパニー
■ 広告代理店	: 株式会社マックカンエリクソン
■ 制作会社	: 株式会社アームズ
■ 演出	: 内野 政明
■ 撮影	: 永田 鉄男
■ 照明	: 中村 裕樹
■ 美術	: Enzo
■ スタイリスト	: 長瀬 哲朗
■ メイク	: 佐々木 貞江
■ ヘア	: ヒロ・ツクイ
■ 音楽	: 吉田 武史 / 田中 ユウスケ
■ キャスティング	: 久保田 真稀

CMタイアップ曲



■ Q;indivi+とBONNIE PINKのコラボ曲 「Twinkle of My Eyes」

3作連続iTunes総合チャート1位を記録するなど話題のクリエイティブ・プロジェクト「Q;indivi+」と人気女性アーティスト「BONNIE PINK」による、両者のコラボ楽曲。

CMの世界観に合わせて「Q;indivi+」が作曲/編曲を担当し、「BONNIE PINK」が歌詞を全て英語で書き下ろしボーカルを担当。

「Q;indivi+」は、WISEをフューチャーした、GREEスマートフォンのCM「WAVES;」、世界的大ヒット曲「You're Beautiful/James Blunt」のRemixで話題となった、資生堂TSUBAKIのCM「You're Beautiful (Q;indivi+ Remix with KERI)」など多数のCMソングで大きな反響を集めている。

Q;indivi+BONNIE PINK(キュー・インディヴィ・プラス ポニー・ピンク)
『Twinkle of My Eyes』
作詞: BONNIE PINK 作曲&編曲: Q;indivi+

着うた®先行配信中!

レコチョク、music.jp、dwango、mu-mo、wamo! 他 各サイトにて配信

■「ワンデー アキュビュー ディファイン」製品概要

製品名	「ワンデー アキュビュー ディファイン」<アクセント スタイル>
	「ワンデー アキュビュー ディファイン」<ヴィヴィッド スタイル>
	「ワンデー アキュビュー ディファイン」<ナチュラル シャイン®>
価格	オープン価格
内容	1箱30枚入り
販売名	「ワンデー アキュビュー ディファイン a」
承認番号	21700BZY00541000



ワンデーアキュビュー®ディファイン®
<ナチュラル シャイン®>



ワンデーアキュビュー®ディファイン®
<ヴィヴィッド スタイル>



ワンデーアキュビュー®ディファイン®
<アクセント スタイル>

- ◎ コンタクトレンズは高度管理医療機器です。必ず事前に眼科医にご相談の上、検査・処方を受けてお求めください。
- ◎ ご使用前に必ず添付文書をよく読み、取扱い方法を守り、正しく使用してください。

<ジョンソン・エンド・ジョンソン株式会社 ビジョンケア カンパニーについて>

ジョンソン・エンド・ジョンソン株式会社 ビジョンケア カンパニーは、1991年に世界初の使い捨てコンタクトレンズ「アキュビュー」を日本に導入して以来、常に使い捨てコンタクトレンズ市場をリードし続けてきました。現在、様々なユーザーのニーズにお応えするため、12種類のタイプの異なる使い捨てコンタクトレンズをラインアップしています。

※この情報は発表時点での情報です。